

ALBRIGI[®]

TECNOLOGIE

Un terzo di secolo di evoluzione





ALBRIGI
s.p.a.
TECNOLOGIE



Pompa inox lenta



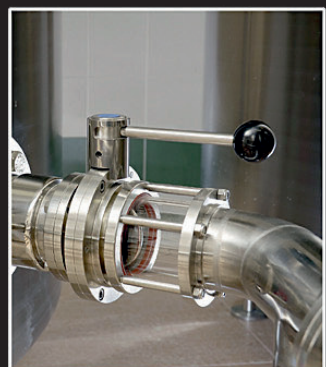
Tubi inox di collegamento



Valvole a farfalla a tre vie



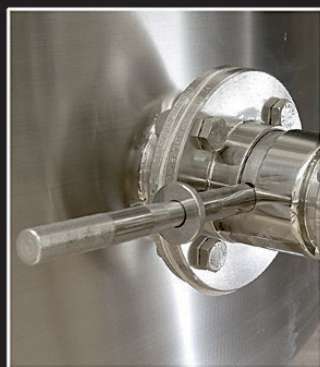
Chiusini con sfiato aria



Specola visiva in vetro



Decantatore interno



Decantatore esterno



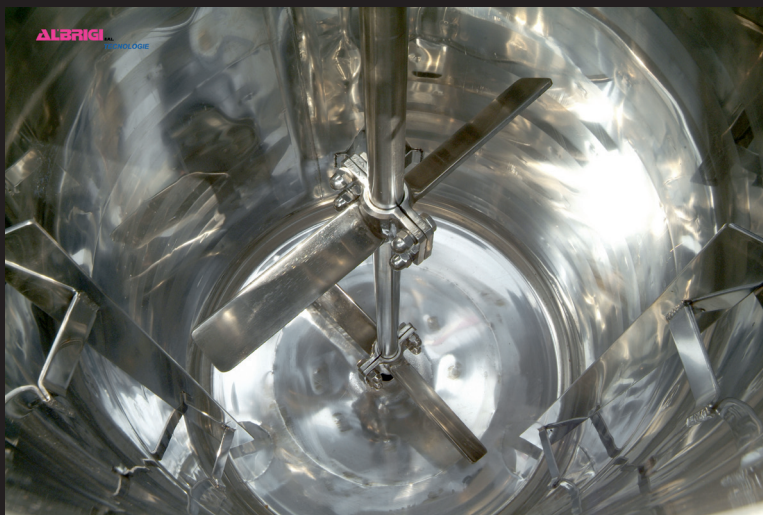
Palmare wireless

ALBRIGI S.R.L.
TECNOLOGIE



Albrigi Tecnologie S.r.l., di cui Stefano Albrigi ne è il titolare, è una solida realtà con un trentennale know-how nella costruzione di impianti per la miscelazione, lo stoccaggio ed il trattamento di liquidi e prodotti farmaceutici, alimentari e chimici.

Stefano Albrigi conferma ancora una volta la sua volontà di voler proporre soluzioni «chiavi in mano» partendo dalle specifiche esigenze del cliente e dalle peculiari caratteristiche del mercato di riferimento.



Albrigi Tecnologie ha dato dimostrazione della capacità di realizzare innovazioni in grado di rivoluzionare il modo di produrre per interi settori e/o prodotti.

Gli ottimi risultati raggiunti in tutti questi anni di attività consentono di guardare al futuro con serenità e con la sicurezza di poter garantire ai clienti prodotti sempre all'avanguardia.



HISTORY



Progettiamo, costruiamo, installiamo e gestiamo l'assistenza e la manutenzione di impianti ed apparecchi destinati alle lavorazioni dei settori farmaceutici, cosmetici, alimentari e chimici fornendo un prodotto «chiavi in mano»

Le nostre sono apparecchiature uniche nel loro genere, frutto di anni di esperienza, collaudate, omologate e certificate secondo le più severe normative europee.

Siamo consapevoli che il nostro prodotto coinvolge direttamente il consumatore finale e per questo lavoriamo con grande serietà e professionalità.

Il nostro «Must» è uno sguardo sempre attento alle Evoluzioni Tecnologiche, al rispetto dell'ambiente e all'ottimizzazione dei Costi e delle Risorse.

MISSION

"HONOS ALIT ARTES"

Un'impresa nasce e si sviluppa grazie agli insegnamenti, all'esperienza e all'esempio profusi da chi ci ha preceduto e di chi, in particolare, ne condivide oggi gli scopi e le finalità.

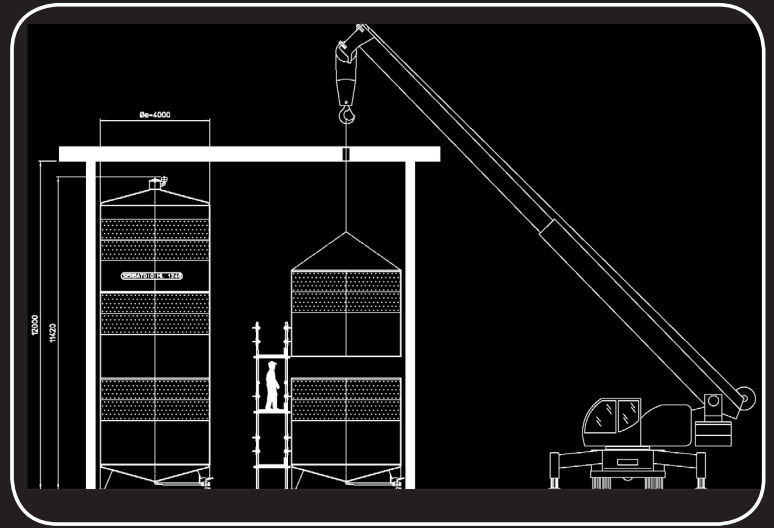
Stefano Albrigi



Il nostro team gestisce l'intero processo; nel dettaglio, siamo in grado di offrire al nostro cliente:

Fase di Ideazione:

- Studio di prefattibilità;
- Progettazione di massima;
- Analisi costi e benefici;
- Studio di impatto ambientale.



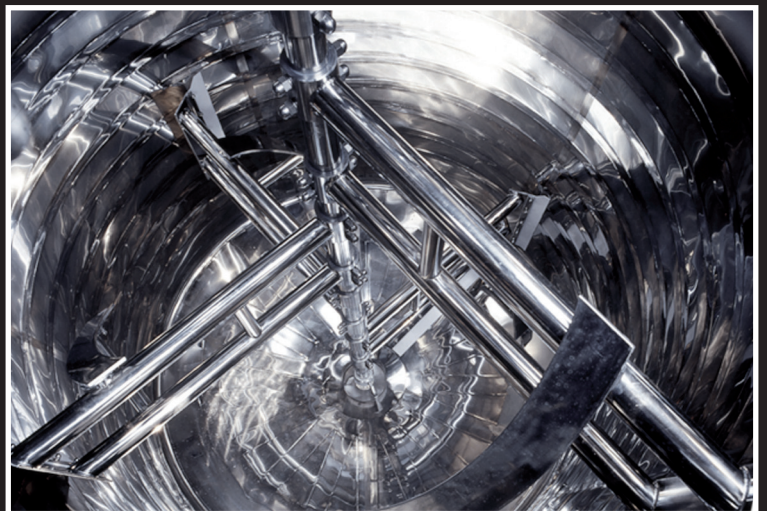
Fase di Progettazione:

- Progettazione dettagliata;
- Documentazione ed assistenza per pratiche burocratiche;
- Documentazione per pratiche di finanziamento



Fase di Direzione Lavori:

- Installazione delle apparecchiature;
- Collaudo degli impianti;
- Certificazione.



SERVIZI

Altri servizi:

AL affair
usato garantito

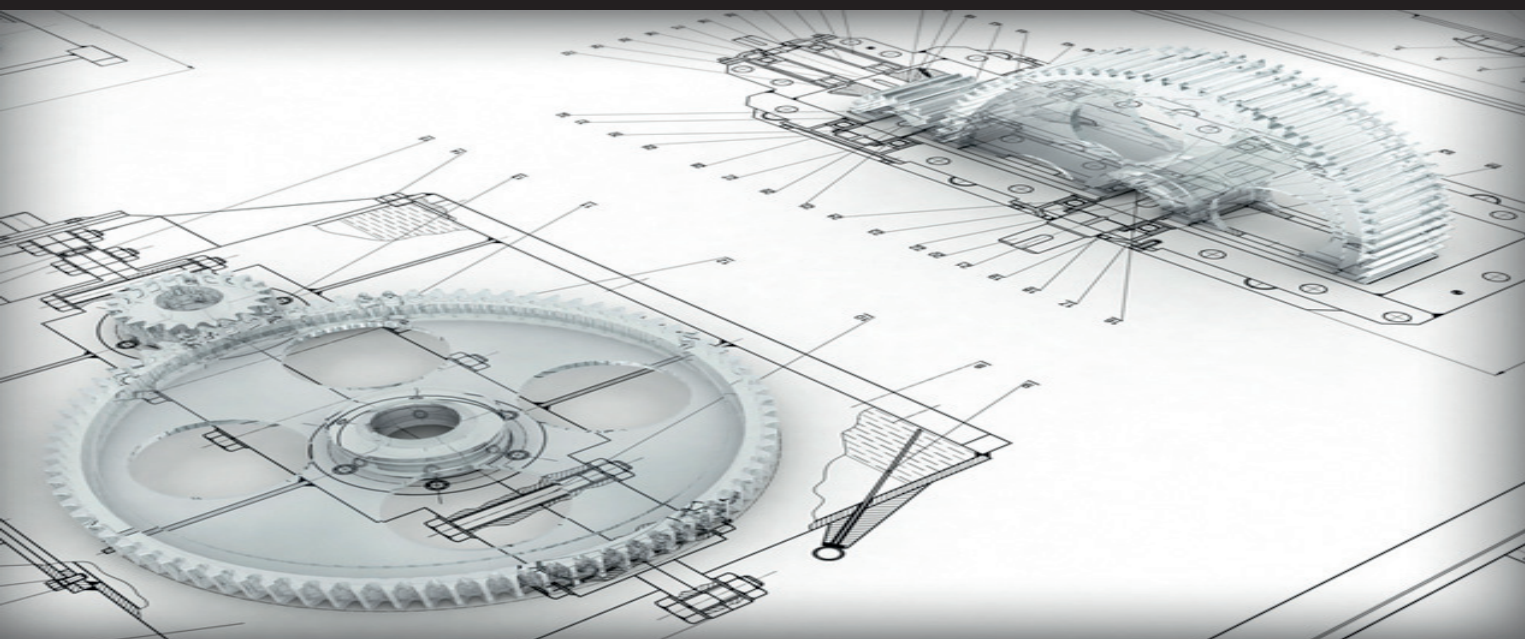
AL project
ricerca e sviluppo

AL design
forma e sostanza

AL rent
nolo service

AL fin
vi finanziamo

AL tutor
colui che vi aiuta



Servizi di formazione:

AL approfondimento
tecnico
eno school

AL addestramento
continuo
eno training

AL incontri tecnici
eno meeting

SERVIZI

- Tutte le materie prime impiegate sono conformi alla normativa 3A/FDA;
- Tutta la produzione può essere costruita e marcata secondo le direttive 97/23/CE PED - 94/9/CE ATEX – SVTI ASIT;
- I prodotti sono corredati di tutta la documentazione necessaria per ottenere la certificazione FDA da parte del Committente.
- A richiesta gli impianti possono essere forniti di protocollo IQ/OQ;
- La produzione complessiva segue la normativa CGMP;
- Qualificazione procedura di saldatura rilasciata dall'Istituto Italiano della Saldatura;
- Ogni dipendente addetto alle saldature è in possesso del certificato di qualifica di saldatore – in accordo con EN 287-01: 2004/A2:2006 rilasciato dall'Istituto Italiano della Saldatura.
- Certificato di idoneità al contenimento di prodotti specifici (es. Acido Nitrico);
- Certificato di idoneità al contatto con gli alimenti in conformità alle vigenti normative (Regolamento CE n. 1935/2004 del Parlamento Europeo e del Consiglio, del 27/10/2004 – riguardante i materiali e gli oggetti destinati al contatto con prodotti alimentari);
- Dichiarazioni del Costruttore.



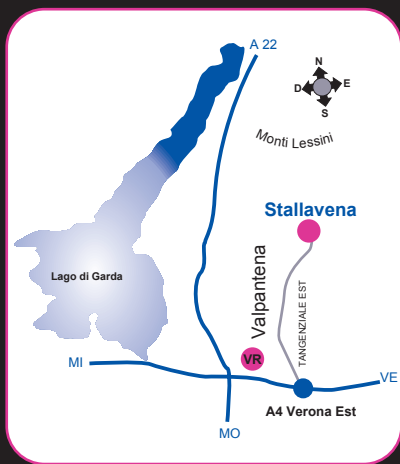


ALBRIGI

TECNOLOGIE

Un terzo di secolo di evoluzione





Uscita A4 Verona Est - Tangenziale Est dir. M.ti Lessini
Superstrada per la Valpantena - (Km 15 ca.)



ALBRIGI
TECNOLOGIE
Un terzo di secolo di evoluzione

Via Tessare, 6/A • 37023
loc. Stallavena di Grezzana (Verona) • Italy
Tel.: + 39 045 907411
Fax: + 39 045 907427
info@albrigi.it
www.albrigi.it