

# Novità per i serbatoi da vino



Un serbatoio della nuova linea "Picturetank".

## L'arte, la fantasia e il colore entrano in cantina

È stata recentemente presentata una nuova linea di serbatoi denominata "Picturetank". Si tratta di serbatoi tradizionali, in acciaio inossidabile EN 1.4301 e EN 1.4401 (AISI 304 e 316), personalizzati con immagini di opere d'arte, foto di paesaggi, vigneti e città. I serbatoi hanno caratteristiche tecniche uguali a quelli tradizionali, ma, sulla parte esterna lucidata a specchio, portano le immagini scelte dal cliente, stampate a caldo mediante un processo esclusivo che, attraverso fasi complesse, riesce a ottenere foto fino a 3 m di altezza e 20 m di lunghezza. Accanto a questa linea, vi è anche quella denominata "Colourtank", che consente di colorare i serbatoi delle tinte preferite dal cliente senza danneggiare l'acciaio. Il processo viene realizzato presso la ditta costruttrice. Entrambe le linee sono adatte anche a serbatoi già esistenti.

## Vasi vinari per la Cantina Sociale di Negrar

È stato ultimato, giusto in tempo per questa nuova annata di Amarone, presso la cantina sociale di Negrar (Verona), un nuovo impianto, unico nel suo genere, studiato appositamente per soddisfare le esigenze di un sistema esclusivo, che potesse sfruttare al massimo lo spazio disponibile, visto anche il costo del terreno in quella zona, offrendo al contempo una totale garanzia di sicurezza e comodità. Il progetto, nato a completamen-

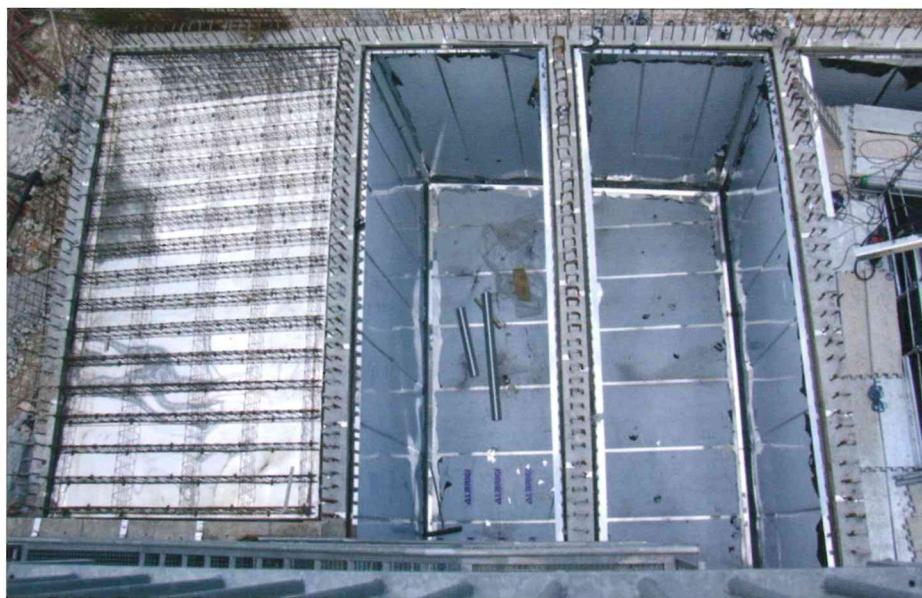
to di una fase di sviluppo aziendale, volta soprattutto alla nuova produzione di Amarone, doveva anche soddisfare ai requisiti di economicità e igienicità.

Sono stati così costruiti alcuni vasi vinari in cemento armato alti 6 metri e lunghi da 9 a 7 metri, interrati e autoportanti, successivamente rivestiti con un foglio di acciaio inox EN 1.4306 (AISI 304 L) con spessori di 2 e 2,5 mm, lucidato a specchio, fornito con relativo certificato di conformità di acciaio inox di prima scelta tipo "L", a basso tenore di carbonio. Il sistema si compone di una struttura di lamiera pre-saldate, che vengono montate nella vasca in cemento, quando è ancora aperta. L'applicazione consente di rendere adatte agli alimenti, al 100%, le vasche in cemento, garantendone l'impermeabilità, facilitando le fasi di pulizia e, con l'innesco di termopiastre, permettendo il termocondizionamento del prodotto contenuto. La

vasca viene poi richiusa con un soffitto autoportante, costituito dalla combinazione di cemento e acciaio inox, a forma di pannello sandwich. I calcoli strutturali dei serbatoi interrati sono stati supervisionati dall'Ing. Speri, che ha studiato e prodotto il soffitto autoportante, preconfezionato, capace di sopportare il peso di un metro di terra.

La costruzione si è svolta in due fasi, una prima fase presso la ditta costruttrice ed una seconda fase direttamente in cantiere, alla cantina di Negrar, ad opera di personale altamente specializzato che ha eseguito tutte le successive fasi di saldature di raccordo tramite guscie inox sagomate a forma di semitegolo con spigoli e angoli arrotondati. Tutti i serbatoi sono costruiti solo con acciaio di prima scelta BA, viene escluso in partenza l'uso di acciai di dubbia derivazione, garantendo una qualità assoluta e la purezza della colata.

**Allestimento dei vasi vinari interrati per lo stoccaggio del vino Amarone, nella Cantina Sociale di Negrar (Verona).**



Le vasche rivestite di lamiera inox EN 1.4306 (AISI 304 L), spessori di 2 e 2,5 mm.

