

**POLIFASCIA®**

**ALBRIGI®**

BREVETTATO • PATENTED SYSTEM  
**BREVETTATO**





**I** Serbatoio da hl. 100 con doppio sistema di riscaldamento in basso e raffreddamento in alto a 3 fasce.  
**GB** 100 hl. tank with double system with heating below and cooling above, with 3 bands

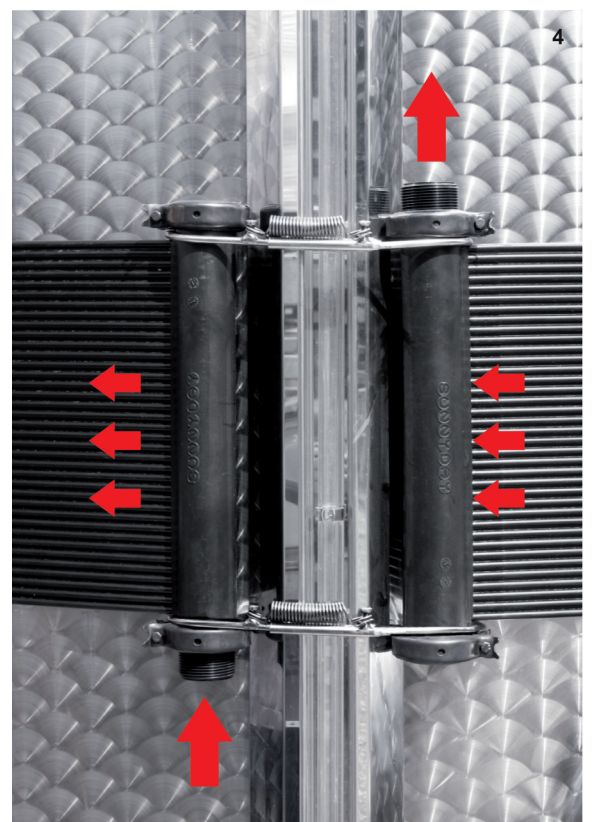


**I** La fascia può essere spedita arrotolata, ed essere costruita fino a 12 mt. di lunghezza.  
**GB** The band can be shipped rolled up and can be made in up to 12 meter length



**I** Serbatoio palettizzabile sovrapponibile con intercapedine in polipropilene.  
**GB** Stackable palletizable tank with double wall made of polypropylene.

SISTEMA BREVETTATO • PATENTED SYSTEM



**I** Sistema di fissaggio con tiranti autoregolanti in acciaio inox.  
**GB** Fastening system with self-adjusting stainless steel tie-rods.

## CON UNA NUOVA FASCIA TERMICA RIVOLUZIONARIA E CON POCA SPESA RENDIAMO TERMOCONDIZIONATI I SERBATOI ESISTENTI SENZA ROVINARLI

È la forma più economica per condizionare dall'esterno i serbatoi, disponibile in tutte le dimensioni necessarie a serbatoi da 600 a 50.000 litri di capacità. Con la fascia termica si compongono superfici da 336 a 3360 mm. di altezza e con lunghezze sino a 12,5 mt.

Ciascuna fascia termica si collega alle adiacenti sia in serie che in parallelo con dei raccordi speciali ad innesto rapido ed alle tubazioni con raccordi filettati. È semplice da montare; pesa solo 800 g/m<sup>2</sup> ed è flessibile. È possibile il successivo ampliamento. È costruita in POLIPROPILENE; la sua vita è di 20 anni esposta alle intemperie; a +50°C (per breve tempo anche 80°C) resiste 3 bar e resta elastica nel tempo sino a -20°C. E' inattaccabile dagli agenti chimici. Può funzionare indistintamente con acqua calda e fredda e con soluzioni glicolate, o con piccole percentuali di alcool o con salamoie varie. È alimentare, non inquina, non si scolora, è inodore. Può essere immersa e lavorare in qualsiasi prodotto alimentare ed enologico. Può essere smontata e rimontata facilmente per la pulizia, per lo stivaggio a fine campagna o per spostarla da un contenitore all'altro. E' adatta sia per essere applicata all'esterno che all'interno del serbatoio a seconda dei prodotti da condizionare in quanto si può usare anche per prodotti densi, ad alta viscosità pertanto poco miscelabili nel serbatoio. All'esterno del serbatoio può essere avvolta in senso circolare o a spirale continua e distribuita anche su tutto il fasciame e sui fondi. Va fissata facilmente con la propria staffa inox, è autoregolante e munita di dispositivo di pretensionamento per compensare le dilatazioni termiche. Ha un ottimo scambio termico perché posta a contatto diretto con parete del serbatoio. All'interno del serbatoio può essere disposta a forma di spirale concentrica, o essere usata come scambiatore in alto all'interno in posizione circolare estraibile, o essere smontata a fine fermentazione per la pulizia perché è arrotolabile e leggerissima. Può essere spostata da una sola persona anche lunga 10 mt. senza fatica. Può esservi inserita una sonda per il controllo della temperatura del fluido circolante.

E' ideale per riscaldare, o raffreddare un qualsiasi liquido a contatto diretto senza stressarlo. Può essere collegata all'impianto di condizionamento con raccordi PVC o polipropilene a tenuta. Fa pochissima condensa nella fase di raffreddamento, nulla nella fase di riscaldamento.

Può essere isolata con il nostro esclusivo sistema di guaina e manto esterno in acciaio inox e bordi in gomma o alluminio sigillati (vedere pagine interapedini isolate). Se rimane nuda esternamente, condiziona leggermente il locale e può essere lavata con gli stessi detersivi che si usano per i serbatoi inox.

NOTA: ogni modulo è alto 336 mm. ed è componibile a mezzo di raccordi con altri moduli fino a 10 pezzi uniti.

## THANKS TO THIS REVOLUTIONARY NEW THERMAL BAND WE CAN THERMALLY CONDITION EXISTING TANKS AT LITTLE EXPENSE AND WITHOUT RUINING THEM

*This is the cheapest way of conditioning tanks from the outside. It comes in all dimensions required for tanks with capacities from 600 to 50,000 liters. Use the thermal band to compose surfaces with heights ranging from 336 up to 3360 mm and lengths up to 12.5 meters.*

*Each thermal band connects to the adjacent bands either in series or in parallel using special quick-connection fittings and pipelines with threaded fittings. These bands are easy to install. They weigh only 800 grams per square meter and are flexible. They can be enlarged subsequently. They are made of POLYPROPYLENE and have a working life of 20 years when exposed to weather. They resist +50°C temperatures (and even 80°C temperatures for short time periods), 3 bar pressures and retain long-term elasticity at temperatures down to -20°C. They resist corrosion by chemicals. They can work using hot and cold water and glycol-based solutions or solutions with small percentages of alcohol or various brines. The material is food grade, non-polluting, non-fading and odorless. It can be immersed in and work with any food and enological product. Bands can be easily removed and reinstalled for cleaning purposes, for storage at the end of the production season or for moving them from one container to another. They can be mounted both inside and outside the tank depending on the types of products to be conditioned. They can be used with dense and highly viscous products that are difficult to mix inside the tank. Externally they can be wrapped around the tank in a circle or a spiral, covering all the shell. They are easy to fasten using their own stainless steel brackets. They are self-adjusting and have a pre-stretching device to compensate for thermal expansion. They ensure excellent thermal exchange because they are in direct contact with the walls of the tank. When placed inside the tank they can be placed in concentric spirals or in a removable circular position high up inside as a heat-exchanger or they can be removable at the end of the fermentation process to permit cleaning because they can be rolled up and are extremely light. Even a single person can move 10 meter or longer lengths without fatigue. They can also carry a probe to monitor the temperature of the fluid that circulates in them.*

*They are ideal for heating or cooling any fluid by direct contact and without stressing the fluid. They can be connected to the conditioning plant using polypropylene sealed fittings. PVC fittings can also be used provided they are not in contact with foodstuffs. They generate very little condensate when cooling and none at all when heating.*

*They can be insulated using our exclusive system of external shell and sheath system made of stainless steel and with sealed aluminum or rubber edges (consult our insulated double-wall pages). When they remain bare on the outside of the tank they will have a mild conditioning effect on the room. They can be washed using the same detergents that are used for stainless steel tanks. NOTE: each module is 336 mm tall and can be combined, using fittings, with other modules up to 10 or more united pieces.*

Codice Code	Ø Tank mm. Tank diameter in mm	Circonferenza Sviluppo Serbatoio mm. Tank circumference/development in mm	Sviluppo della Fascia mm. Band development in mm	Superficie Fasce in m <sup>2</sup> di ogni modulo Band surface in square meters for each module	Prezzo Fasce smontate per ogni modulo Price of dismantled bands for each module	Prezzo Fasce singole montate su serbatoi nuovi in azienda Price for single bands mounted at the factory on new tanks
Poli 600	600	1880	1560	0,48		
Poli 800	800	2510	2190	0,68		
Poli 950	950	2980	2660	0,82		
Poli 1100	1100	3450	3130	0,97		
Poli 1270	1270	3990	3670	1,14		
Poli 1430	1430	4490	4170	1,29		
Poli 1580	1580	4960	4640	1,44		
Poli 1750	1750	5500	5180	1,61		
Poli 1910	1910	6000	5680	1,76		
Poli 2040	2040	6410	6090	1,89		
Poli 2220	2220	6970	6650	2,06		
Poli 2380	2380	7470	7150	2,22		
Poli 2540	2540	7980	7660	2,37		
Poli 2860	2860	8980	8660	2,68		
Poli 3020	3020	9480	9160	2,84		

**❗ IMPORTANTE:** Kit di collegamento per ogni batteria di tubazioni di alimentazione da aggiungere per ogni singola fascia. € 96,00 + iva

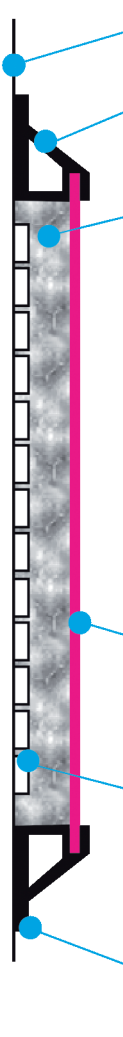
**📦 IMPORTANT:** Connection kit for each bank of supply pipelines to add for each single band. €96.00 + VAT

Altre misure su richiesta, tenere presente che tutte le seguenti misure sono adattabili a diametri leggermente più grandi di quelli elencati regolando il tirante. (Pertanto non sempre serve ordinare fasce su misura). Su richiesta forniamo progetti completi di calcoli e forniamo accessori smontati per fare l'isolamento o forniamo gli impianti completi con collegamenti e isolamenti già installati e collaudati. Tutti i raccordi per il collegamento e i tiranti inox sono compresi nel prezzo del singolo modulo come kit di montaggio; va aggiunto solo € 96,00 per ogni serbatoio (costo del kit di collegamento alle tubazioni). Il numero delle fasce deve essere stabilito tramite i calcoli del nostro ufficio tecnico. Il montaggio può essere fatto anche dal cliente con il kit di tiranti.

Other dimensions on request. Remember that all the following dimensions can be adapted to slightly larger diameters than those that are listed by adjusting the tie-rod. (Consequently it is not always necessary to order custom-size bands). On request we provide projects complete with calculations, dismantled accessories for creating insulation or complete systems with connections and insulation already installed and tested. All connection fittings and stainless steel tie-rods are included in the price of the single module as an assembly kit. Just add €96.00 for each tank (the cost of the kit for connecting to the pipelines). The number of bands must be determined by calculations by our Engineering Department. Customers can install the bands themselves using the tie-rod kit.

**I Sistema di isolamento per le intercapedini in acciaio o polipropilene semplici da montare anche presso clienti con il nostro kit di montaggio e con proprio personale o nostro personale specializzato.**

**GB Insulation system for steel or polypropylene double walls. Easy to install even on site using our assembly kit and your own personnel or our specialized personnel.**

- 
- I** Parete del serbatoio inox o ferro.
  - GB** Stainless steel or steel tank walls.
  - I** Profilo di gomma o alluminio anodizzato superiore.
  - GB** Upper anodized aluminum or rubber profile.
  - I** Isolamento con lana di roccia in materasso o con pannelli doppi sovrapposti ed incrociati, legati con filo inox per resistere alle alte temperature, polistirolo flessibile o pannelli di poliuretano nel caso di medie e basse temperature legato con filo inox; schiumatura di poliuretano ad iniezione nel caso di temperature molto basse.
  - GB** Insulation with rock wool mattresses or with stackable and criss-cross double panels, tied with stainless steel wire to resist high temperatures, flexible polystyrene or polyurethane panels in case of medium and low temperatures, tied with stainless steel wire; injected polyurethane foam in case of very low temperatures.
  - I** Manto di copertura inox da 8/10 o in PVC, o in alluminio 8/10 a scelta.
  - GB** 0.8 mm thick stainless steel or PVC or 0.8 mm thick aluminum cover shell.
  - I** Intercapedine di polipropilene appoggiato e legato stretto, o in acciaio inox saldato fisso, o fascia termica appoggiata e fissata.
  - GB** Double wall made of tightly bound and set polypropylene or fixed welded stainless steel or a set and fixed thermal band.
  - I** Profilo di gomma o alluminio anodizzato inferiore.
  - GB** Lower anodized aluminum or rubber profile.



**I** Kit di isolamento con bordi in gomma e manto inox montato sul serbatoio.

**GB** Insulation kit with rubber edges and stainless steel shell mounted on the tank.

**I DISPONIAMO SEMPRE DI SERBATOI E IMPIANTI USATI EX ALIMENTARE - CHIMICO (VISIONATE LA LISTA SUL NS. SITO [www.albrigi.it](http://www.albrigi.it) O SU RICHIESTA TRAMITE FAX)**

**GB WE CONSTANTLY HAVE USED TANKS AND PLANTS ON HAND COMING FROM THE FOOD AND CHEMICAL INDUSTRY (EXAMINE THE LIST IN OUR WEB SITE [www.albrigi.it](http://www.albrigi.it) OR SEND US A FAX REQUEST)**



SISTEMA BREVETTATO • PATENTED SYSTEM



**I** Fasce termiche poste in senso circolare, sul fasciame di un serbatoio orizzontale o verticale singole o in batteria collegabili tutte insieme da un unico collettore, facili da installare

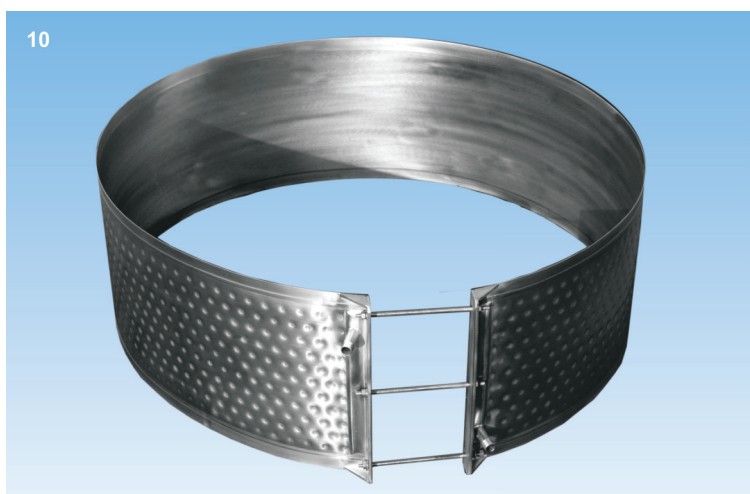
**GB** Thermal bands in a circular layout on the shell of a horizontal or vertical tank, single or in banks all connected together by a single header, easy to install.





**I** Fascia termica inox (bugnata), saldata fissa al serbatoio inox o ferro; con la parete del fasciame esistente di grosso spessore.

**GB** *Stainless steel (embossed) thermal band, welded fixed to the stainless steel or steel tank with the thick wall of the existing shell.*



**I** Fascia termica inox (gonfiata) smontata per serbatoi a parete sottile

**GB** *Stainless steel (inflated) thermal band, dismantled, for thin-wall tanks.*



**I** Giuntura di fascia termica inox (gonfiata) stretta e fissata con viti inox.

**GB** *Joint of the stainless steel (inflated) thermal band clamped and fastened with stainless steel screws.*



**I** Fascia termica mobile, per serbatoi esistenti gonfiata inox, fissata al serbatoio inox a parete sottile.

**GB** *Mobile inflated, stainless steel, thermal band, for existing tanks, fastened to the thin-wall stainless steel tank.*



**I** Fascia termica inox mobile fissata con viti inox su paletizzabile sovrapponibile.

**GB** *Mobile stainless steel thermal band fastened with stainless steel screws on stackable palletizable tanks.*

RIVENDITORE AUTORIZZATO:

**ALBRIGI**  
TECNOLOGIE

Un terzo di secolo di evoluzione

Via Tessare, 6/A • 37023 • loc. Stallavena di Grezzana (Verona) • Italy  
Tel.: + 39 045 907411 • Fax: + 39 045 907427  
info@albrigi.it • www.albrigi.it