



ALBRIGI[®]

PICTURETANK

39



UN'IDEA CHE UNISCE INNOVAZIONE E TRADIZIONE

Perché Picturetank

Picturetank è la novità proposta in esclusiva da Albrigi. Si tratta di un serbatoio, con impressa sulla lamiera qualsivoglia tipo di immagine, sia la riproduzione di un quadro famoso, sia di un'opera architettonica o di una foto personale. Grazie alla collaborazione con artisti e fotografi, conosciuti a livello internazionale, Albrigi Vi propone anche soggetti unici e di grande prestigio. Ideale per tutti gli ambienti nei quali l'estetica, oltre l'apparenza, oltre alla funzionalità tecnica, ricopre un ruolo di spicco, come wine shops, rivendite o sale degustazione. Ma non solo: Picturetank è indicato anche per quei luoghi dove si devono rispettare determinate regole paesaggistiche e riprodurre immagini in armonia con il luogo dove il Vostro serbatoio andrà od è collocato. Albrigi, con questa nuova linea di serbatoi, ha dimostrato ancora una volta di essere al passo con i tempi e di sapersi adeguare al continuo cambiamento dei gusti e costumi della società, dove l'immagine riveste un ruolo notevole, ma allo stesso tempo Albrigi dimostra di essere saldamente legato anche ad una tradizione che ha origini lontane. Scolpire le botti in legno, riproducendo stemmi che affigurassero la cantina, il prodotto o il casato, ha infatti origine antiche. Albrigi non ha fatto altro che trasportare questa tradizione a serbatoi in acciaio inox.

COME VIENE REALIZZATO IL VOSTRO PICTURETANK

Misure della lamiera

Le misure massime delle lamiere su cui verrà stampata l'immagine è di 1500x3000 mm. Per la realizzazione di un'immagine su di una lamiera di dimensioni maggiori, si dovrà optare per la composizione di più fogli posti in verticale.

- Fasi di realizzazione di Picturetank su serbatoi di nuova produzione

1) Scelta della tipologia di serbatoi su cui verrà stampata l'immagine.

ATTENZIONE: Una volta avvenuta la stampa non potrà più essere modificata o ritoccata.

2) Scelta dell'immagine, che dovrà avere determinati requisiti. Il nostro staff è a disposizione per assisterVi nella scelta, consigliandoVi anche sull'immagine migliore.

Tempistiche di produzione

Le tempistiche di produzione del Vostro Picturetank dipendono principalmente dalla tipologia di serbatoio e dalla grandezza dell'immagine scelta.

La superficie su cui verrà realizzata la stampa dovrà inevitabilmente essere lucida a specchio, satinata o 2B. La finitura fiorettata intatti non è indicata, così come l'applicazione di eventuali intercapedini.



Fasi di realizzazione di Picturetank su serbatoi di nuova produzione.

Per quanto riguarda serbatoi esistenti, si potrà eseguire la stampa su una lamiera inox o in alluminio, che verrà solo in seguito applicata al Vostro serbatoio.

Applicazione di immagini in PVC

Nel caso non si potesse intervenire sul Vostro serbatoio come esposto nei punti 1-2, Vi proponiamo una terza soluzione: l'applicazione di riproduzioni in PVC. Anche in questo caso le dimensioni massime dell'immagine saranno di 1300 x 2000 mm.

Questa è la forma più economica e le tempistiche di realizzazione sono molto più brevi rispetto alla stampa a caldo sulla lamiera.

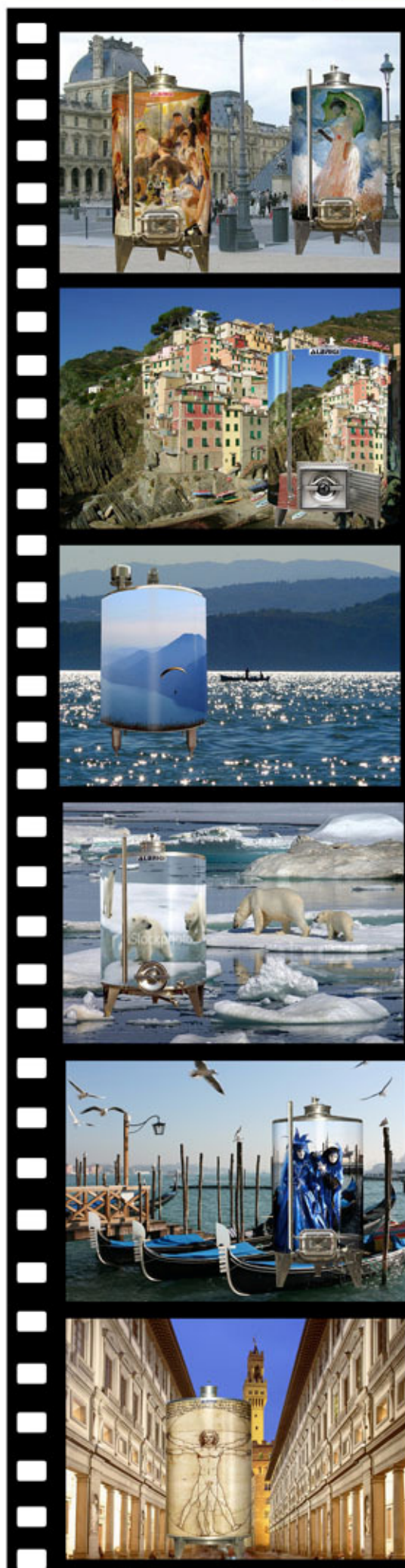
Accorgimenti da seguire per la cura e la preservazione nel tempo del Vostro Picturetank.

"Picturetank" necessita di alcuni accorgimenti utili al mantenimento dell'immagine nel tempo.

Di seguito Vi indichiamo alcune regole da seguire:

- non appoggiare mai attrezzature od accessori vari sul Vostro serbatoio "Picturetank" che potrebbero sfiorare la parte dipinta e quindi graffiarla;
- non utilizzare spugne o stracci abrasivi tipo SPAZZOLE o SCOTCH BRITE (spugne graffianti) per pulire Picturetank;
- la parte dipinta non deve mai venire a contatto con temperature superiori a + 90°C o inferiori a - 20°C;
- non lavare mai il dipinto con idrogetti o idropulitrici ad alta pressione con ugelli a meno di 1,5 mt di distanza;
- non lavare mai Picturetank con detersivi a base acida, o prodotti corrosivi, ma solo con detersivi per uso personale;
- non lavare o pulire Picturetank con cloro - soda - alcool o simili.
- raccomandiamo inoltre un'asciugatura del dipinto con pelle di DAINO (come quella utilizzata per lucidare l'auto).
- raccomandiamo di proteggere ogni anno la parte dipinta con POLISCH SILICONICO O CERA PROTETTIVA NON ABRASIVA data a mano e non con il tampone rotante elettrico.

Il dipinto una volta impresso sulla lamiera del Vostro serbatoio non può più essere ritoccato o re-incollato: è per questo che gli accorgimenti qui descritti sono utili al mantenimento del Vostro serbatoio: una volta sollevatasi la verniciatura fusa sulla superficie inox del Vostro serbatoio, non può più essere recuperata.





ORA SCATENATE LA VOSTRA FANTASIA!